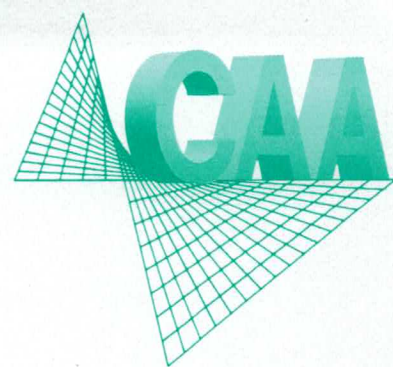
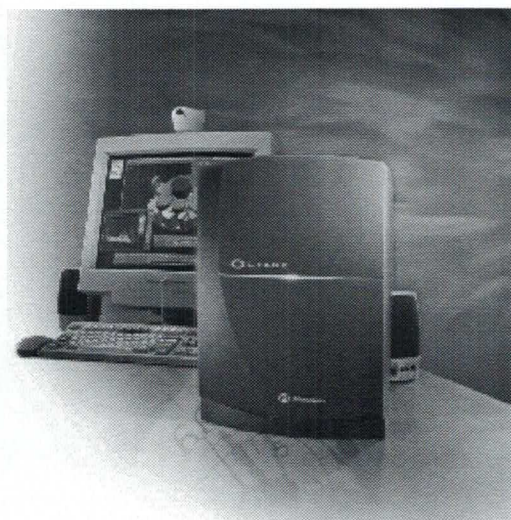


Computer Aided Animation GmbH



# SOFTIMAGE | 3D & Silicon Graphics

## PREISE 09/97



### CAA GmbH

Raiffeisenstraße 34 · D-70794 Filderstadt · Tel: 0711/770566-0 · Fax: 0711/770566-99

### CAA GmbH Niederlassung Frankfurt

Messe Turm / 26. Etage · Friedrich-Ebert Anlage 49 · D-60308 Frankfurt · Tel: 069/97544-632 · Fax: 069/97544-900

### CAA GmbH Niederlassung Zürich

Im World Trade Centre · Leutschenbachstraße 95 · CH-8050 Zürich · Tel: 0041/1/308-3945 · Fax: 0041/1/308-3500

### CAA GmbH

Internet: <http://www.caa.de>

### CAA steht für Systemlösungen im Bereich

Silicon Graphics  
Alpha PCs  
NT-PCs

### 3D Grafik/Animation

SOFTIMAGE | 3D  
EDDIE  
TOONZ

### 3D Modelle

Viewpoint

### Farbprinter/Dia

Agfa  
Kodak  
Sony

### Videoschnittsysteme

Digital Studio

### Harddiskrecorder

ProntoVideo  
ACCOM

### Videorecorder

Sony BetaCAM

### MPEG-Coding

Optibase  
Sigma  
NVR

### Videotiteling

Inscriber

### Simulation

Rapid  
MMI

### Web Solution Provider

Web-Author-Software  
Web-Server



# 1

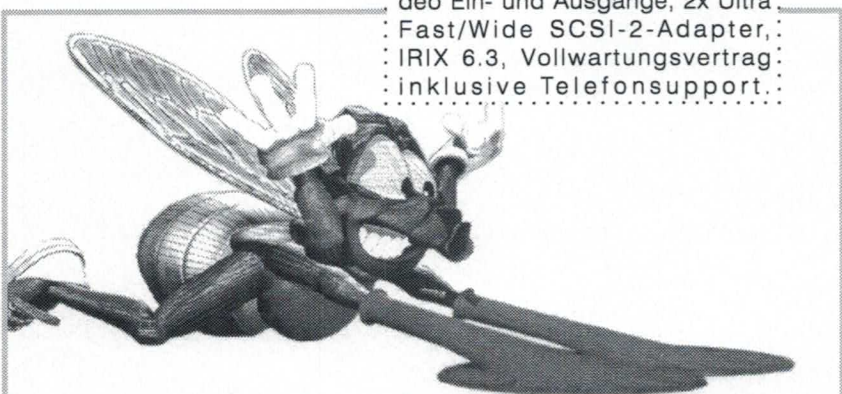
## SOFTIMAGE | 3D

Model, Motion, Actor, Matter, Tools, Image- und Objektkonverter, Minerva all, Poly Reduction, Flock & Wave, Entwickler-Kit, inklusive Maintenance.

\* fertig installiert **plus** 1 Tag Individualschulung

## Silicon Graphics O2 R5000

**SC/180 MHz** 180 MHz R5000SC Prozessor/1MB Cache, 64 MB RAM, 2 GB HD, 20"-Farbmonitor, 4x CD-ROM, Tastatur, Maus, 10BaseT/100BaseTX Ethernet, 2x synchrones seriellles TI/EI, Analog-Stereo Eingang/Ausgang, Mikrofon, S-VHS und Composite Video Ein- und Ausgänge, 2x Ultra Fast/Wide SCSI-2-Adapter, IRIX 6.3, Vollwartungsvertrag inklusive Telefonsupport.



Frank freaks out copyright: Markus Fischmann

## SOFTIMAGE EDDIE

Composing, Alpha- / RGB Keying, Color Correction, Vektorbasierendes Painting, Warp und Morph, Motion Tracking Funktionen, Batchbearbeitung, 3D-Effekte, 3D-DVE, Postscript Schriften, unterstützt viele Bildformate für I/O wie z.B. PIC, SGI, TGA, TIFF, JPEG, YUV, ..., Direktunterstützung von ABEKAS und SCSI-Video Harddiskrekorder, inklusive Maintenance.

\* fertig installiert **plus** 1 Tag Individualschulung

## Silicon Graphics O2 R5000

**SC/180 MHz** 180 MHz R5000SC Prozessor/1MB Cache, 64 MB RAM, 2 GB HD, 20"-Farbmonitor, 4x CD-ROM, Tastatur, Maus, 10BaseT/100BaseTX Ethernet, 2x synchrones seriellles TI/EI, Analog-Stereo Eingang/Ausgang, Mikrofon, S-VHS und Composite Video Ein- und Ausgänge, 2x Ultra Fast/Wide SCSI-2-Adapter, IRIX 6.3, Vollwartungsvertrag inklusive Telefonsupport.

# 2

Konfigurationsbeispiel 1

\*

## SGI O2 R5000 3D-Animationsarbeitsplatz

1.407,48 DM/Monat  
Leasing, 36 Monate LZ  
oder  
44.400,- DM

Konfigurationsbeispiel 2

\*

## SGI O2 R5000 Composing / Video- bearbeitung

1.407,48 DM/Monat  
Leasing, 36 Monate LZ  
oder  
44.400,- DM



# 3

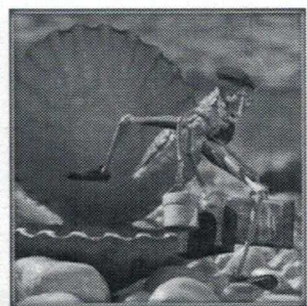
★  
fertig instal-  
liert **plus 5**:  
Tage Individu-  
alschulung.

**Silicon Graphics O2 R10000SC**  
/175 MHz 175 MHz R10000SC  
Prozessor, 128MB RAM, 4 GB  
HD, 20"-Farbmonitor, 4x CD-  
ROM, Tastatur, Maus, 10BaseT/  
100BaseTX Ethernet, 2x syn-  
chrones serielles TI/EI, Analog-  
Stereo Eingang/Ausgang, Mi-  
krofon, S-VHS und Composite  
Video Ein- und Ausgänge, 2x Ul-  
tra Fast/Wide SCSI-2-Adapter,  
IRIX 6.3, Vollwartungsvertrag  
inklusive Telefonsupport.

## SOFTIMAGE | 3D + SOFTIMAGE

**EDDIE** Model, Motion, Actor, Matter,  
Tools, Image- und Objektkonverter, Minerva  
all, Poly Reduction, Flock & Wave, Ent-  
wickler-Kit, EDDIE (Composing, Alpha-/  
RGB Keying, Color Correction, Vektor-ba-  
sierendes Painting, Warp und Morph,  
Motion Tracking Funktionen,  
Batchbearbeitung, 3D-Effekte, 3D-DVE,  
Postscript Schriften, unterstützt viele Bild-  
formate für I/O wie z.B. PIC, SGI, TGA,  
TIFF, JPEG, YUV, ..., Direktunterstützung  
von ABEKAS und SCSI-Video  
(Harddiskrekorder), inklusive Maintenance.

Pinocchio  
Produktion: Biba TV



Casper - copyright:  
Universal City Studios and Amblin Entertainment, Inc.



## SOFTIMAGE | 3D Extreme

**FX** Model, Motion, Actor, Mat-  
ter, Tools, Image- und Objekt-  
konverter, Minerva all, Poly  
Reduction, Flock & Wave, Ent-  
wickler-Kit, 2x Mental Ray Ren-  
derer, Particles, Meta-Clay,  
Ray Rebels, EDDIE  
(Compose, Paint, Morph,  
Batch, I/O), Painterly Effects,  
inklusive Maintenance.

## Silicon Graphics Octane 2x

**R10000 / SI Grafik 2x R10000**  
Prozessoren 175 MHz /1MB  
Cache, SI Grafik mit 4MB Texture  
Mem, 256 MB RAM, 4 GB HD, 20"-  
Farbmonitor, 12x CD-ROM, Tasta-  
tur, Maus, 10BaseT/100BaseTX  
Ethernet, 2x seriell RS422/RS423,  
2x Ultra Fast/Wide SCSI-2-Adap-  
ter, 4x XIO-Slots, 3x PCI Slots,  
IRIX 6.4, Vollwartungsvertrag  
inklusive Telefonsupport.

★  
fertig instal-  
liert **plus 5**:  
Tage Individu-  
alschulung.

Konfigurationsbeispiel 3

★

**3D-Animationsarbeitsplatz  
+ Composing / Video-  
bearbeitung**

2.803,87 DM/Monat  
Leasing, 36 Monate LZ  
oder  
88.450,- DM

Konfigurationsbeispiel 4

★

**3D-Animationsarbeitsplatz  
+ Spezialeffekte  
+ Composing / Video-  
bearbeitung**

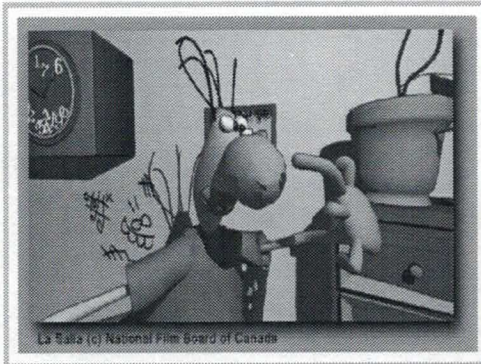
4.574,31 DM/Monat  
Leasing, 36 Monate LZ  
oder  
144.300,- DM





\* fertig  
installiert.

**4x Mental Ray** Materials, Mapping, Depth of Fields, mit vielen Effekten und Optionen wie z.B. Anti-Aliasing, Motion Blurring, Volumische und Atmosphärische Lichter, diverse Shader, viele Dateiformate wie z.B. Quantel, Abekas, Postscript, Paralleles Rendering über Workstation-CPU's oder Netzwerke, Inklusive Maintenance.



La Balla (c) National Film Board of Canada

**Silicon Graphics Origin 200** 4 x R10000 Prozessor, 180MHz, 1MB Cache, 256 MB RAM, 2 x 2,2 GB HD, 2 x 9 GB HD, 15 GB DLT-Tape, 12x CD-ROM, 2 x 10/100 Base-TX-4, 4 x serieller Anschluß, 2 x paralleler Anschluß, 4 x 5 1/4"-Schächte, 12 x 3 1/2"-Schächte, 12x XIO Slots, 12x PCI Slots, IRIX 6.4, Vollwartungsvertrag inklusive Telefonsupport.

**8x SOFTIMAGE Renderer** Field-, Frame- und Wireframe-Rendering, Subregion, Tags Channel.



**SOFTIMAGE TOONZ** Scannen von Handvorlagen, Grafikimport, Bild-/Sequenzmanagement, zusammenfügen verschiedener Vorlagen zu einem großen Bild, Vorbereiten und Auswahl von Farbpaletten, Colorieren von Weißbereichen und Linien, skalieren, rotieren und zoomen von Objekten, Blendeffekte, Blur, Audiosteuerung, Ablaufkontrolle von Sound und Bildsequenzen, Ausgabe-steuerung, inklusive Maintenance.

\* fertig instal-  
liert **plus** 3  
Tage Individu-  
alschulung.



**Silicon Graphics 02 R5000 SC/180 MHz** 180 MHz: R5000SC Prozessor/1MB Cache, 64 MB RAM, 2 GB HD, 20"-Farbmonitor, 4x CD-ROM, Tastatur, Maus, 10BaseT/100BaseTX Ethernet, 2x synchrones serielles TI/EI, Analog-Stereo Eingang/Ausgang, Mikrofon, S-VHS und Composite Video Ein- und Ausgänge, 2x Ultra Fast/Wide SCSI-2-Adapter, IRIX 6.3, Vollwartungsvertrag inklusive Telefonsupport.

Konfigurationsbeispiel 5:

\*

**3D-Renderarbeitsplatz**

4.458,61 DM/Monat  
Leasing, 36 Monate LZ  
oder  
140.650,- DM

Konfigurationsbeispiel 6:

\*

**2D-Cartoon-Arbeitsplatz**

2.234,53 DM/Monat  
Leasing, 36 Monate LZ  
oder  
70.490,- DM



**SOFTIMAGE**

		<b>DM</b>	<b>SFR</b>
SOFTIMAGE  3D	Model, Motion, Actor, Matter, Tools, Image- und Objektkonverter, Minerva all, Poly Reduction, Flock & Wave, Entwickler-Kit, Netzwerklicenz	17.900,-	16.300,-
SOFTIMAGE  3D Extreme	wie SOFTIMAGE  3D, zusätzlich Mental Ray, Particles, Meta Clay, Ray Rebels	31.300,-	28.500,-
SOFTIMAGE  3D Extreme FX	wie SOFTIMAGE  3D Extreme, zusätzlich EDDIE und Painterly Effects	44.700,-	40.600,-
SOFTIMAGE Mental Ray	Mental Ray Renderer	5.600,-	5.100,-
SOFTIMAGE Upd.	SOFTIMAGE  3D Update nach V3.7	4.500,-	4.100,-
SOFTIMAGE EDDIE	Compose, Paint, Morph, Batch, I/O	17.900,-	16.300,-
SOFTIMAGE TOONZ	Scan, Ink & Paint, Composite, Renderer	29.000,-	26.400,-
SOFTIMAGE 3D Schulung	3 Tage Individual-Training SOFTIMAGE 3D beim Kunden	4.350,-	4.000,-
SOFTIMAGE 3D Maintenance	1 Jahr Maintenance mit kostenfreiem Update innerhalb der Laufzeit	3.600,-	3.300,-
SOFTIMAGE 3D Extreme Maint.	1 Jahr Maintenance mit kostenfreiem Update innerhalb der Laufzeit	6.300,-	5.700,-

**ADOBE**

		<b>DM</b>	<b>SFR</b>
Adobe Photoshop 3.01	Bildretusche und Bildcomposing-Programm für SGI-Maschinen Festlizenz	1.980,-	1.800,-
Adobe Illustrator 3.5	Illustration und Seitenlayoutprogramm für SGI-Maschinen	1.980,-	1.800,-

**Silicon Graphics****O2**

		<b>DM</b>	<b>SFR</b>
O2 180MHz R5000SC	O2 Workstation, 180 MHz R5000SC, 64MB Memory, 2GB System Disk, CD-ROM, 17" Monitor	15.800,-	15.180,-
O2 Video-Option	Video I/O Aufrüstung für O2, einschließlich O2 Digital-Kamera	1.900,-	1.730,-
Vollwartung O2 + Support	Wartungsvertrag plus Telefonsupport, Mediumversand auf CD	900,-	a.A.

**O2 Systems\***

W5-200S-2G64	O2 Workstation, 200 MHz R5000SC, 64MB Memory, 2GB System Disk, CD-ROM, 17" Monitor	17.900,-	16.570,-
W5-200S-4G64V	O2 Workstation with Video I/O, 200MHz R5000/1MB Cache, 64MB Memory, 4GB Disk, CD-ROM, 17" Monitor, O2 Digital Camera	21.000,-	19.490,-
W10-175S-4G64	O2 Workstation, 175MHz R10000SC, 64MB Memory, 4GB System Disk, CD-ROM, 17" Monitor	30.500,-	29.350,-

**O2 Solution Bundles\***

		<b>DM</b>	<b>SFR</b>
W5-200S-2G64-MOD	O2 MODELER Bundle, 200 MHz R5000/1MB Cache, 64MB Memory, 2GB System Disk, CD-ROM, 20" Monitor, NFS	21.000,-	19.490,-
W5-200S-2G64-WEB	O2 WebFORCE Bundle, 200MHz R5000/1MB Cache, 64MB Memory, 2GB System Disk, CD-ROM, 20" Monitor, plus Cosmo Suite, Photoshop, Illustrator, KPT, Netscape FastTrack	22.100,-	20.470,-
W5-200S-4G64V-ST	O2 Studio Bundle with Video I/O, 200MHz R5000/1MB Cache, 64MB Memory, 4GB System Disk, CD-ROM, 20" Monitor plus, Photoshop, Illustrator, KPT, NFS	27.400,-	25.340,-

**OCTANE**

		<b>DM</b>	<b>SFR</b>
OCTANE 175 MHz R10000/SI	OCTANE, 175 MHz R10000/1MB Cache, SI-Grafik, 64 MB, 2 GB HD, 20"-Monitor, Tast., Maus, IRIX 6.4	42.100,-	40.490,-
OCTANE 175 MHz 2x R10000/SI	OCTANE, 175 MHz 2x R10000/1MB Cache, SI-Grafik, 128 MB, 4 GB HD, 20"-Monitor, Tast., Maus, IRIX 6.4	60.000,-	57.700,-
Vollwartung OCTANE + Support	Wartungsvertrag plus Telefonsupport, Mediumversand auf CD	1.950,-	a.A.



**Origin200**

		<b>DM</b>	<b>SFR</b>
Origin200, 1x R10000	Origin200, Server, 1X R10000/1MB Cache 180MHz, 64MB Memory, 2,2GB HD	27.100,-	25.960,-
Origin200, 2x R10000	Origin200, Server, 2X R10000/1MB Cache 180MHz, 128MB Memory, 2,2GB HD	44.200,-	42.400,-
Origin200, 4x R10000	Origin200, Server, 4X R10000/1MB Cache 180MHz, 256MB Memory, 2x 2,2GB HD	94.100,-	90.240,-
Vollwartung Origin200 + Support	Wartungsvertrag plus Telefonsupport Mediumversand auf CD	1.500,-	a.A.

**Peripherie**

		<b>DM</b>	<b>SFR</b>
64 MB RAM	für O2	920,-	840,-
128 MB RAM	für O2	1.920,-	1.750,-
int.4 GB DAT-Streamer	internes 4GB 4mm SCSI-DAT Bandlaufwerk	3.300,-	3.450,-
NFS-Server Software	Network File System ONC/NFS3 Software für IRIX 6.x	1.300,-	1.250,-

**Videorekorder**

		<b>DM</b>	<b>SFR</b>
SONY PVW 2800P	1/2"-Farb-Schnittrekorder, eingebauter TBC und TC Reader/Writer, Komponenten, Composite und S-VHS Ein-/Ausgänge, Jog/Shuttle Mode, RS422-Schnittstelle	39.300,-	35.730,-

**Harddisk-Rekorder**

		<b>DM</b>	<b>SFR</b>
Pronto Video Junior	4:2:2 uncompressed Harddisk-Rekorder 10 Minuten Aufzeichnungslänge, Ultra/Wide SCSI-Anschluß, RS422 Steuerung für VTR	29.900,-	27.200,-

**Viewpoint**

		<b>DM</b>	<b>SFR</b>
Viewpoint 3D Modelle	Bitte fordern Sie den aktuellen Viewpoint-Katalog und die ausführliche Viewpoint Preisliste an	a.A.	a.A.

\* Weitere Konfigurationen auf Anfrage

Bitte fordern Sie Ihr individuelles Angebot an.

CAA GmbH  
Raiffeisenstraße 34 · D-70794 Filderstadt  
Tel: 0711/770566-0 · Fax: 0711/770566-99

CAA GmbH Niederlassung Frankfurt  
Messe Turm / 26. Etage · Friedrich-Ebert Anlage 49 · D-60308 Frankfurt  
Tel: 069/97544-632 · Fax: 069/97544-900

CAA GmbH Niederlassung Zürich  
Im World Trade Centre · Leutschenbachstraße 95 · CH-8050 Zürich  
Tel: 0041/1/308-3945 · Fax: 0041/1/308-3500

CAA GmbH im Netz  
Internet: <http://www.caa.de>  
Email: [caasales@caa.de](mailto:caasales@caa.de)