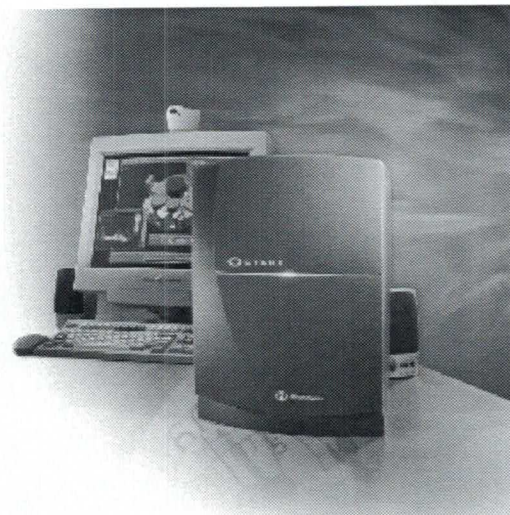


SOFTIMAGE | 3D & Silicon Graphics

PREISE 01/98



CAA GmbH

Raiffeisenstraße 34 · D-70794 Filderstadt · Tel: 0711/770566-0 · Fax: 0711/770566-99

CAA GmbH Niederlassung Frankfurt

Messe Turm / 26. Etage · Friedrich-Ebert Anlage 49 · D-60308 Frankfurt · Tel: 069/97544-632 · Fax: 069/97544-900

CAA GmbH Niederlassung Zürich

Im World Trade Centre · Leutschenbachstraße 95 · CH-8050 Zürich · Tel: 0041/1/308-3945 · Fax: 0041/1/308-3500

CAA steht für Systemlösungen im Bereich

Silicon Graphics
Alpha PCs
NT-PCs

3D Grafik/Animation

SOFTIMAGE I 3D SGI
SOFTIMAGE I 3D NT
EDDIE
TOONZ

3D Modelle

Viewpoint

Videoschnittsysteme

Flint
Digital Studio

Harddiskrecorder

ProntoVideo
ACCOM

Videorecorder

Sony BetaCAM

Simulation

MMI

Software-Entwick- lung

für Simulation und Grafik
SOFTIMAGE Plugins
Mental Ray Shader

CAA - Homepage

<http://www.caa.de>

SOFTIMAGE | 3D

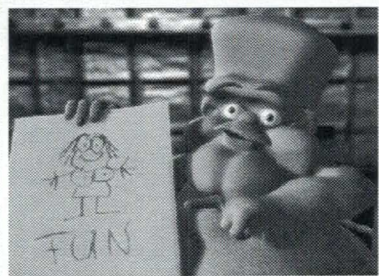
Model, Motion, Actor,
Matter, Tools, Image-
und Objektkonverter,
Minerva all, Poly Re-
duction, Flock &
Wave, Entwickler-Kit,
inklusive Maintenance.

*
fertig instal-
liert **plus** 1:
Tag Individu-
alschulung.

Silicon Graphics O2 R5000

SC/180 MHz 180 MHz R5000SC
Prozessor/1MB Cache, 64 MB
RAM, 2 GB HD, 20"-Farbmonitor,
4x CD-ROM, Tastatur, Maus,
10BaseT/100BaseTX Ethernet, 2x
synchrones seriellcs TI/EI, Ana-
log-Stereo Eingang/Ausgang, Mi-
krofon, S-VHS und Composite Vi-
deo Ein- und Ausgänge, 2x Ultra
Fast/Wide SCSI-2-Adapter,
IRIX 6.3, Vollwartungsvertrag
inklusive Telefonsupport.

TITANIC - copyright
20th century fox & Digital Domain



Frank freaks out copyright: Markus Fischmann

SOFTIMAGE EDDIE Compo-
sing, Alpha- / RGB Keying, Color
Correction, Vektorbasierendes
Painting, Warp und Morph, Mo-
tion Tracking Funktionen,
Batchbearbeitung, 3D-Effekte,
3D-DVE, Postscript Schriften, un-
terstützt viele Bildformate für I/O
wie z.B. PIC, SGI, TGA, TIFF, JPEG,
YUV, ..., Direktunterstützung von
ABEKAS und SCSI-Video Hard-
diskrekorder, inklusive Maintenance.

*
fertig instal-
liert **plus** 1:
Tag Individu-
alschulung.

Silicon Graphics O2 R5000

SC/180 MHz 180 MHz R5000SC
Prozessor/1MB Cache, 64 MB
RAM, 2 GB HD, 20"-Farbmonitor,
4x CD-ROM, Tastatur, Maus,
10BaseT/100BaseTX Ethernet, 2x
synchrones seriellcs TI/EI, Ana-
log-Stereo Eingang/Ausgang, Mi-
krofon, S-VHS und Composite Vi-
deo Ein- und Ausgänge, 2x Ultra
Fast/Wide SCSI-2-Adapter,
IRIX 6.3, Vollwartungsvertrag
inklusive Telefonsupport.

Konfigurationsbeispiel 1

★

SGI O2 R5000 3D-Animationsarbeitsplatz

1.223,62 DM/Monat
Leasing, 36 Monate LZ
oder
38.600,- DM

Konfigurationsbeispiel 2

★

SGI O2 R5000 Composing / Video- bearbeitung

1.223,62 DM/Monat
Leasing, 36 Monate LZ
oder
38.600,- DM

3

*
fertig instal-
liert **plus 5**
Tage Individu-
alschulung.

Silicon Graphics O2 R10000SC
/195 MHz 195 MHz R10000SC
Prozessor, 128MB RAM, 4 GB
HD, 20"-Farbmonitor, 4x CD-
ROM, Tastatur, Maus, 10BaseT/
100BaseTX Ethernet, 2x syn-
chrones seriellles TI/EI, Analog-
Stereo Eingang/Ausgang, Mikro-
fon, S-VHS und Composite Vi-
deo Ein- und Ausgänge, 2x Ul-
tra Fast/Wide SCSI-2-Adapter,
IRIX 6.3, Vollwartungsvertrag
inklusive Telefonsupport.

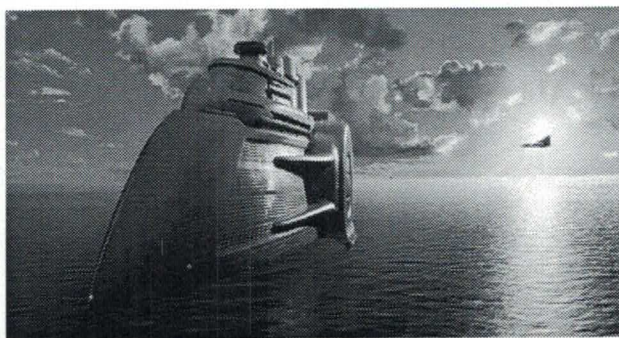
SOFTIMAGE |3D + SOFTIMAGE

EDDIE Model, Motion, Actor, Matter,
Tools, Image- und Objektkonverter, Miner-
va all, Poly Reduction, Flock & Wave, Ent-
wickler-Kit, EDDIE (Composing, Alpha-
RGB Keying, Color Correction, Vektor-ba-
sierendes Painting, Warp und Morph,
Motion Tracking Funktionen,
Batchbearbeitung, 3D-Effekte, 3D-DVE,
Postscript Schriften, unterstützt viele Bild-
formate für I/O wie z.B. PIC, SGI, TGA,
TIFF, JPEG, YUV, ..., Direktun-terstützung
von ABEKAS und SCSI-Video
(Harddiskrekorder), inklusive Maintenance.

Pinocchio
Produktion: Biba TV



The 5th Element - copyright:
Columbia Pictures & Digital Domain



SOFTIMAGE |3D Extreme

FX Model, Motion, Actor, Mat-
ter, Tools, Image- und Objekt-
konverter, Minerva all, Poly
Reduction, Flock & Wave, Ent-
wickler-Kit, 2x Mental Ray Ren-
derer, Particles, Meta-Clay,
Ray Rebels, EDDIE
(Compose, Paint, Morph,
Batch, I/O), Painterly Effects,
inklusive Maintenance.

*
fertig instal-
liert **plus 5**
Tage Individu-
alschulung.

Silicon Graphics Octane 2x
R10000 / SI Grafik 2x R10000
Prozessoren 175 MHz /1MB
Cache, SI Grafik mit 4MB Texture
Mem, 256 MB RAM, 4 GB HD, 20"-
Farbmonitor, 12x CD-ROM, Tasta-
tur, Maus, 10BaseT/100BaseTX
Ethernet, 2x seriell RS422/RS423,
2x Ultra Fast/Wide SCSI-2-Adap-
ter, 4x XIO-Slots, 3x PCI Slots,
IRIX 6.4, Vollwartungsvertrag
inklusive Telefonsupport.

Konfigurationsbeispiel 3

*

**3D-Animationsarbeitsplatz
+ Composing / Video-
bearbeitung**

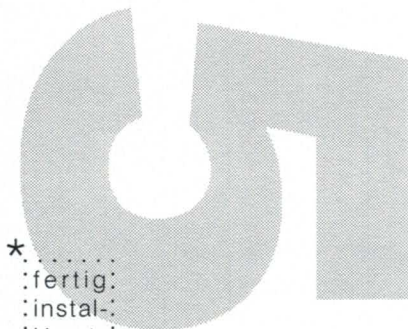
2.288,74 DM/Monat
Leasing, 36 Monate LZ
oder
72.200,- DM

Konfigurationsbeispiel 4

*

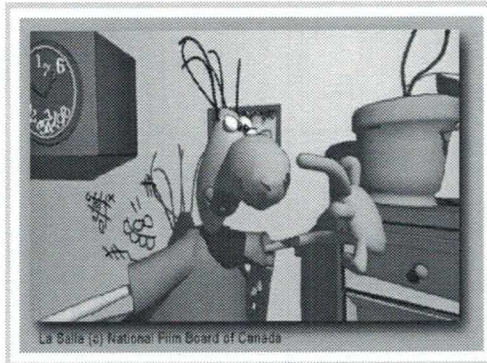
**3D-Animationsarbeitsplatz
+ Spezialeffekte
+ Composing / Video-
bearbeitung**

3.960,92 DM/Monat
Leasing, 36 Monate LZ
oder
124.950,- DM



★
fertig:
instal-
liert.

4x Mental Ray Materials, Mapping, Depth of Fields, mit vielen Effekten und Optionen wie z.B. Anti-Aliasing, Motion Blurring, Volumische und Atmosphärische Lichter, diverse Shader, viele Dateiformate wie z.B. Quantel, Abekas, Postscript, Paralleles Rendering über Workstation-CPU's oder Netzwerke, Inklusive Maintenance.



La Salle (c) National Film Board of Canada

SOFTIMAGE TOONZ Scannen von Handvorlagen, Grafikimport, Bild-/Sequenzmanagement, zusammenfügen verschiedener Vorlagen zu einem großen Bild, Vorbereiten und Auswahl von Farbpaletten, Colorieren von Weißbereichen und Linien, skalieren, rotieren und zoomen von Objekten, Blendeffekte, Blur, Audiosteuerung, Ablaufkontrolle von Sound und Bildsequenzen, Ausgabe-steuerung, inklusive Maintenance.

★
fertig instal-
liert **plus** 3:
Tage Individu-
alschulung.

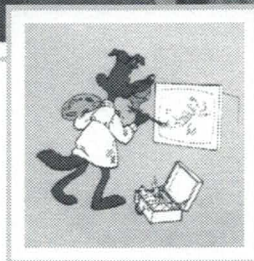


Silicon Graphics Origin

200 4 x R10000 Prozessor, 180MHz, 1MB Cache, 256 MB RAM, 2 x 2,2 GB HD, 2 x 9 GB HD, 15 GB DLT-Tape, 12x CD-ROM, 2 x 10/100 Base-TX-4, 4 x serieller Anschluß, 2 x paralleler Anschluß, 4 x 5 1/4"-Schächte, 12 x 3 1/2"-Schächte, 12x XIO Slots, 12x PCI Slots, IRIX 6.4, Vollwartungsvertrag inklusive Telefonsupport.

8x SOFTIMAGE

Renderer Field-Frame- und Wire-frame-Rendering, Subregion, Tags Channel.



Silicon Graphics O2

R5000 SC/180 MHz 180 MHz: R5000SC Prozessor/1MB Cache, 64 MB RAM, 2 GB HD, 20"-Farbmonitor, 4x CD-ROM, Tastatur, Maus, 10BaseT/100BaseTX Ethernet, 2x synchrones seriell TI/El, Analog-Stereo Eingang/Ausgang, Mikrofon, S-VHS und Composite Video Ein- und Ausgänge, 2x Ultra Fast/Wide SCSI-2-Adapter, IRIX 6.3, Vollwartungsvertrag inklusive Telefonsupport.

Konfigurationsbeispiel 5:

★

3D-Renderarbeitsplatz

3.975,18 DM/Monat
Leasing, 36 Monate LZ
oder
125.400,- DM

Konfigurationsbeispiel 6:

★

2D-Cartoon-Arbeitsplatz

2.057,01 DM/Monat
Leasing, 36 Monate LZ
oder
64.890,- DM

SOFTIMAGE

SOFTIMAGE 3D	Model, Motion, Actor, Matter, Tools, Image- und Objektkonverter, Minerva all, Poly Reduction, Flock & Wave, Entwickler-Kit, Netzwerklizenz
SOFTIMAGE 3D Extreme	wie SOFTIMAGE 3D, zusätzlich Mental Ray, Particles, Meta Clay, Ray Rebels
SOFTIMAGE 3D Extreme FX	wie SOFTIMAGE 3D Extreme, zusätzlich EDDIE und Painterly Effects
SOFTIMAGE Mental Ray	Mental Ray Renderer
SOFTIMAGE Upd.	SOFTIMAGE 3D Update nach V3.7
SOFTIMAGE EDDIE	Compose, Paint, Morph, Batch, I/O
SOFTIMAGE TOONZ	Scan, Ink & Paint, Composite, Renderer
SOFTIMAGE 3D Schulung	3 Tage Individual-Training SOFTIMAGE 3D beim Kunden
SOFTIMAGE 3D Maintenance	1 Jahr Maintenance mit kostenfreiem Update innerhalb der Laufzeit
SOFTIMAGE 3D Extreme Maint.	1 Jahr Maintenance mit kostenfreiem Update innerhalb der Laufzeit

DM**SFR**

15.200,-	12.700,-
26.600,-	22.200,-
38.000,-	31.700,-
4.800,-	4.000,-
3.800,-	3.200,-
15.200,-	12.700,-
29.000,-	26.400,-
4.350,-	3.750,-
3.100,-	2.600,-
5.400,-	4.500,-

ADOBE

Adobe Photoshop 3.01	Bildretusche und Bildcomposing-Programm für SGI-Maschinen Festlizenz
Adobe Illustrator 3.5	Illustration und Seitenlayoutprogramm für SGI-Maschinen

DM**SFR**

1.980,-	1.800,-
1.980,-	1.800,-

Silicon Graphics**O2**

O2 180MHz R5000SC	O2 Workstation, 180 MHz R5000SC, 64MB Memory, 2GB System Disk, CD-ROM, 17" Monitor
O2 Video-Option	Video I/O Aufrüstung für O2, einschließlich O2 Digital-Kamera
Vollwartung O2 + Support	Wartungsvertrag plus Telefonsupport, Mediumversand auf CD

DM**SFR**

15.700,-	14.270,-
2.000,-	1.820,-
900,-	a.A.

O2 Systems*

W5-200S-2G64	O2 Workstation, 200 MHz R5000SC, 64MB Memory, 2GB System Disk, CD-ROM, 17" Monitor
W5-200S-4G64V	O2 Workstation with Video I/O, 200MHz R5000/1MB Cache, 64MB Memory, 4GB Disk, CD-ROM, 17" Monitor, O2 Digital Camera
W10-195S-4G64	O2 Workstation, 195MHz R10000SC, 64MB Memory, 4GB System Disk, CD-ROM, 17" Monitor

17.700,-	16.090,-
20.900,-	19.000,-
30.300,-	27.550,-

O2 Solution Bundles*

W5-200S-2G64-MOD	O2 MODELER Bundle, 200 MHz R5000/1MB Cache, 64MB Memory, 2GB System Disk, CD-ROM, 20" Monitor, NFS
W5-200S-2G64-WEB	O2 WebFORCE Bundle, 200MHz R5000/1MB Cache, 64MB Memory, 2GB System Disk, CD-ROM, 20" Monitor, plus Cosmo Suite, Photoshop, Illustrator, KPT, Netscape FastTrack
W5-200S-4G64V-ST	O2 Studio Bundle with Video I/O, 200MHz R5000/1MB Cache, 64MB Memory, 4GB System Disk, CD-ROM, 20" Monitor plus, Photoshop, Illustrator, KPT, NFS

DM**SFR**

20.900,-	19.000,-
21.900,-	20.470,-
27.400,-	24.900,-

OCTANE

WT5-1P195SI4I	OCTANE SI, R10000/1MB Cache 195 MHz, SI-Grafik, 128 MB, 4 GB HD, 20"-Monitor, Tast., Maus, IRIX 6.4
WT5-2P195SI4	OCTANE SI, Dual R10000/1MB Cache 195 MHz, SI-Grafik, 128 MB, 4 GB HD, 20"-Monitor, Tast., Maus, IRIX 6.4
Vollwartung OCTANE + Support	Wartungsvertrag plus Telefonsupport, Mediumversand auf CD

DM**SFR**

47.000,-	42.730,-
72.100,-	65.550,-
1.950,-	a.A.

Origin200

		DM	SFR
Origin200, 1x R10000	Origin200, Server, 1X R10000/1MB Cache 180MHz, 64MB Memory, 2,2GB HD	24.900,-	22.640,-
Origin200, 2x R10000	Origin200, Server, 2X R10000/1MB Cache 180MHz, 128MB Memory, 2,2GB HD	40.700,-	37.000,-
Origin200, 4x R10000	Origin200, Server, 4X R10000/1MB Cache 180MHz, 256MB Memory, 2x 2.2GB HD	86.700,-	78.800,-
Vollwartung Origin200 + Support	Wartungsvertrag plus Telefonsupport Mediumversand auf CD	1.500,-	a.A.

Peripherie

		DM	SFR
64 MB RAM	für O2	a.A.	a.A.
128 MB RAM	für O2	a.A.	a.A.
int. 4 GB DAT-Streamer	internes 4GB 4mm SCSI-DAT Bandlaufwerk	3.300,-	3.450,-
NFS-Server Software	Network File System ONC/NFS3 Software für IRIX 6.x	1.300,-	1.250,-

Videorekorder

		DM	SFR
SONY PVW 2800P	1/2"-Farb-Schnittrekorder, eingebauter TBC und TC Reader/Writer, Komponenten, Composite und S-VHS Ein-/Ausgänge, Jog/Shuttle Mode, RS422-Schnittstelle	39.300,-	35.730,-

Harddisk-Rekorder

		DM	SFR
Pronto Video Junior	4:2:2 uncompressed Harddisk-Rekorder 10 Minuten Aufzeichnungslänge, Ultra/Wide SCSI-Anschluß, RS422 Steuerung für VTR	29.900,-	27.200,-

Viewpoint

		DM	SFR
Viewpoint 3D Modelle	Bitte fordern Sie den aktuellen Viewpoint-Katalog und die ausführliche Viewpoint Preisliste an	a.A.	a.A.

* Weitere Konfigurationen auf Anfrage

Bitte fordern Sie Ihr individuelles Angebot an.

CAA GmbH
Raiffeisenstraße 34 · D-70794 Filderstadt
Tel: 0711/770566-0 · Fax: 0711/770566-99

CAA GmbH Niederlassung Frankfurt
Messe Turm / 26. Etage · Friedrich-Ebert Anlage 49 · D-60308 Frankfurt
Tel: 069/97544-632 · Fax: 069/97544-900

CAA GmbH Niederlassung Zürich
Im World Trade Centre · Leutschenbachstraße 95 · CH-8050 Zürich
Tel: 0041/1/308-3945 · Fax: 0041/1/308-3500

CAA GmbH im Netz
Internet: <http://www.caa.de>
Email: caasales@caa.de