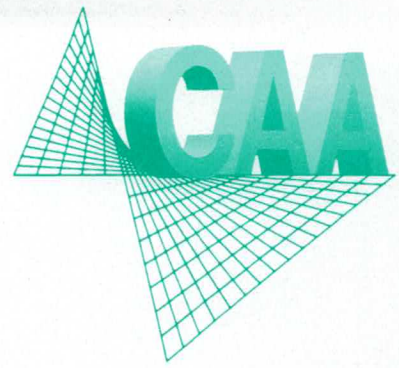


Computer Aided Animation GmbH



SOFTIMAGE | 3D & Silicon Graphics

Konfigurationsbeispiele
Aktionen
Preise

10/96

CAA GmbH
Kennerweg 15
D-72622 Nürtingen
Tel: 07022/9577-0
Fax: 07022/56758

CAA GmbH
MesseTurm / 26.Etage
Friedrich-Ebert Anlage 49
60308 Frankfurt
Tel: 069/97544-632
Fax: 069/97544-900

CAA GmbH
IM World Trade Centre
Leutschenbachstr. 95
CH-8050 Zürich
Tel: 0041/1/308-3945
Fax: 0041/1/308-3500

**CAA steht für
Systemlösungen im
Bereich**

Silicon Graphics
NT PCs
Alpha-PCs

3D Grafik/Animation

SOFTIMAGE | 3D
EDDIE
TOONZ

3D Modelle

Viewpoint
Modern Medium

Farbprinter/Dia

Agfa
Mitsubishi
Sony

Videoschnittsysteme

Avid

Harddiskrecorder

ProntoVideo
ACCOM

Videorekorder

SONY BetaCAM
JVC

MPEG-Coding

Optibase
Sigma
NVR

Videotiteling

Inscriber

Simulation

Rapid
MMI

Web Solution

Web-Author-Software
Web-Server-Software

Internet: <http://www.caa.de>

Konfigurationsbeispiel 1: Indy 3D-Animationsarbeitsplatz

SOFTIMAGE | 3D

Model, Motion, Actor, Matter, Tools, Image- und Objektkonverter, Minerva all, Poly Reduction, Flock & Wave, Entwickler-Kit, inkl. Maintenance.

Silicon Graphics Indy R5000/150 SC

150 MHz R5000 Prozessor, XGE24-Grafik, 64 MB RAM, 2 GB HD, 17"-Farbmonitor, IndyCam-Videokamera, Tastatur, Maus, Anschluß für Stereobrille, 2x GIO-Slots, Ethernet-Adapter, 2x serieller Anschluß, 1x paralleler Anschluß, 5x Audio Anschluß, Mikrofon, S-VHS und Composite Video-Eingänge, ISDN-Adapter, SCSI-2-Adapter, IRIX 6.2 (UNIX System V.4, X11R5 Window System, OSF/Motif Toolkit 1.2), Indigo Magic, Vollwartungsvertrag inkl. Telefonsupport.

1.130.13 SFR/Monat (Leasing, 36 Monate LZ) oder 35.000 SFR

Konfigurationsbeispiel 2: Solid Impact 3D-Animationsarbeitsplatz

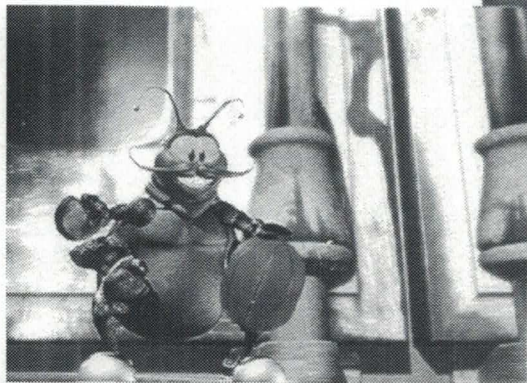
SOFTIMAGE | 3D

Model, Motion, Actor, Matter, Tools, Image- und Objektkonverter, Minerva all, Poly Reduction, Flock & Wave, Entwickler-Kit, 3 Tage Individual- Schulung, Telefonsupport und 1 Jahr Maintenance.

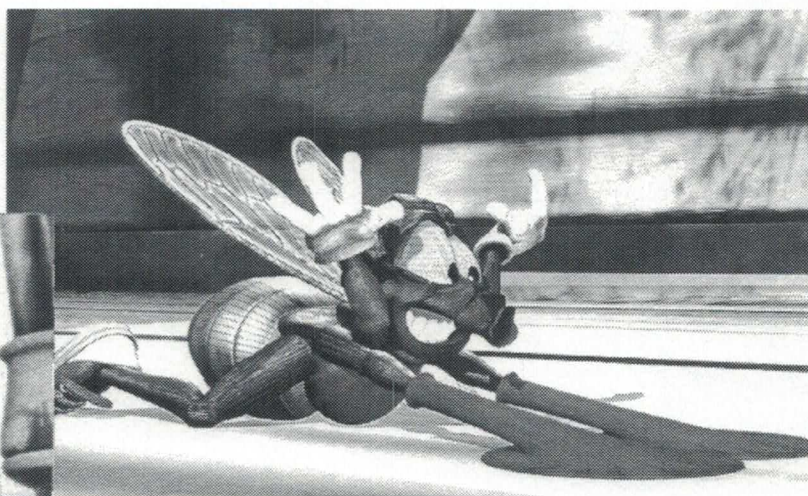
Silicon Graphics Indigo² R4400/250-Solid IMPACT

250 MHz R4400 Prozessor, IMPACT-Grafik mit 24 Bit Farbtiefe, 128 MB RAM, 4 GB HD, 20"-Farbmonitor, Tastatur, Maus, 4x EISA/GIO-Slots, Ethernet-Adapter, 2x serieller Anschluß, 1x paralleler Anschluß, 5x Audio-Anschluß, Mikrofon, SCSI-2-Adapter, IRIX 5.3 (UNIX System V.4, X11R5 Window System, OSF/Motif Toolkit 1.2), Vollwartungsvertrag inkl. Telefonsupport.

1.609.31 SFR/Monat (Leasing, 36 Monate LZ) oder 49.824 SFR



Joe&Basket - copyright: Spans&Partner GmbH



Konfigurationsbeispiel 3: Composing / Videobearbeitung

SOFTIMAGE EDDIE

Composing, Alpha- / RGB Keying, Color Correction, Vektorbasierendes Painting, Warp und Morph, Motion Tracking Funktionen, Batchbearbeitung, 3D-Effekte, 3D-DVE, Postscript Schriften, unterstützt viele Bildformate für I/O wie z.B. PIC, SGI, TGA, TIFF, JPEG, YUV, ..., Direktunterstützung von ABEKAS und SCSI-Video Harddiskrekorder.

Silicon Graphics Indigo² R4400/250-Solid IMPACT

250 MHz R4400 Prozessor, IMPACT-Grafik mit 24 Bit Farbtiefe, 128 MB RAM, 4 GB HD, 20"-Farbmonitor, Tastatur, Maus, 4x EISA/GIO-Slots, Ethernet-Adapter, 2x serieller Anschluß, 1x paralleler Anschluß, 5x Audio-Anschluß, Mikrofon, SCSI-2-Adapter, IRIX 5.3 (UNIX System V.4, X11R5 Window System, OSF/Motif Toolkit 1.2), Vollwartungsvertrag inkl. Telefonsupport.

1.609.31 SFR/Monat (Leasing, 36 Monate LZ) oder 49.824 SFR

Konfigurationsbeispiel 4:

3D-Animationsarbeitsplatz, Composing / Videobearbeitung

SOFTIMAGE | 3D + SOFTIMAGE EDDIE

Model, Motion, Actor, Matter, Tools, Image- und Objektkonverter, Minerva all, Poly Reduction, Flock & Wave, Entwickler-Kit, EDDIE (Composing, Alpha-/RGB Keying, Color Correction, Vektorbasierendes Painting, Warp und Morph, Motion Tracking Funktionen, Batchbearbeitung, 3D-Effekte, 3D-DVE, Postscript Schriften, unterstützt viele Bildformate für I/O wie z.B. PIC, SGI, TGA, TIFF, JPEG, YUV, ..., Direktunterstützung von ABEKAS und SCSI-Video Harddiskrekorder), 5 Tage Individual-Schulung, Telefonsupport.

Silicon Graphics Indigo² R10000/175 MHz - Killer IMPACT

175 MHz R10000 Prozessor, IMPACT-Grafik mit 24 Bit Farbtiefe, 128 MB RAM, 4 GB HD, 20"-Farbmonitor, Tastatur, Maus, 4x EISA/GIO-Slots, Ethernet-Adapter, 2x serieller Anschluß, 1x paralleler Anschluß, 5x Audio-Anschluß, Mikrofon, SCSI-2-Adapter, IRIX 6.2, Vollwartungsvertrag inkl. Telefon-support, Komplettinstallation, Netzwerkanbindung.

2.690.07 SFR/Monat (Leasing, 36 Monate LZ) oder 83.284 SFR



Copyright: ZDF-Sport Reportage
Produktion: ARRI TV, Produktion: Voss AG TV-Atelier



Casper - copyright: Universal City Studios and Amblin Entertainment, Inc.

Konfigurationsbeispiel 5:

3D-Animationsarbeitsplatz, Spezialeffekte+Composing/Videobearbeitung

SOFTIMAGE | 3D Extreme FX

Model, Motion, Actor, Matter, Tools, Image- und Objektkonverter, Minerva all, Poly Reduction, Flock & Wave, Entwickler-Kit, Mental Ray Renderer, Particles, Meta-Clay, Ray Rebels, EDDIE (Compose, Paint, Morph, Batch, I/O), Painterly Effects, 5 Tage Individual-Schulung, Telefonsupport.

Silicon Graphics Indigo² R10000/High IMPACT

R10000 Prozessor, High IMPACT-Grafik mit 24 Bit Farbtiefe, 128 MB RAM, 4 GB HD, 20"-Farbmonitor, Tastatur, Maus, 4x EISA/GIO-Slots, Ethernet-Adapter, 2x serieller Anschluß, 1x paralleler Anschluß, 5x Audio-Anschluß, Mikrofon, SCSI-2-Adapter, IRIX 6.2, Vollwartungsvertrag inkl. Telefon-support, Komplettinstallation, Netzwerkanbindung.

3.625.48 SFR/Monat (Leasing, 36 Monate LZ) oder 112.244 SFR

Konfigurationsbeispiel 6: 2D-Cartoon-Arbeitsplatz

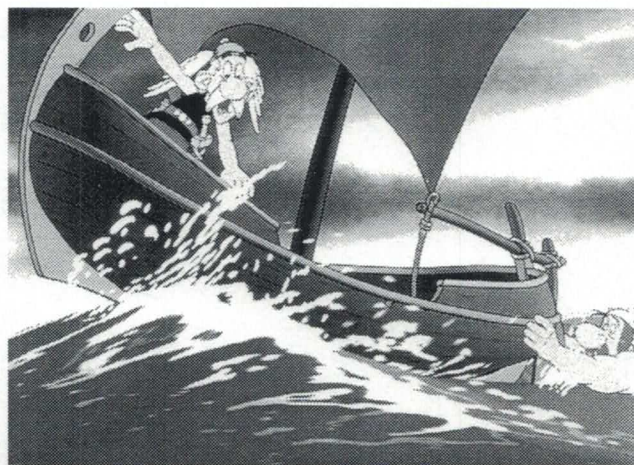
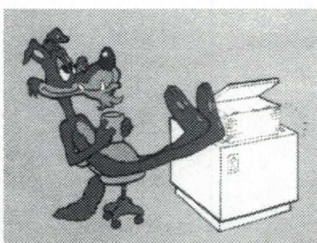
SOFTIMAGE Toonz

Scannen von Handvorlagen, Grafikimport, Bild-/Sequenzmanagement, zusammenfügen verschiedener Vorlagen zu einem großen Bild, Vorbereiten und Auswahl von Farbpaletten, Colorieren von Weißbereichen und Linien, skalieren, rotieren und zoomen von Objekten, Blendeffekte, Blur, Audiosteuerung, Ablaufkontrolle von Sound und Bildsequenzen, Ausgabesteuerung, 3 Tage Individual-Schulung, Telefonsupport.

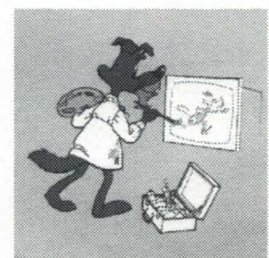
Silicon Graphics Indy R5000/150 SC

150 MHz R5000 Prozessor, XGE24-Grafikkarte, 128 MB RAM, 10 GB HD, 17"-Farbmonitor, IndyCam-Videokamera, Tastatur, Maus, Anschluß für Stereobrille, 2x GIO-Slots, Ethernet-Adapter, 2x serieller Anschluß, 1x paralleler Anschluß, 5x Audio Anschluß, Mikrofon, S-VHS und Composite Video-Eingänge, ISDN-Adapter, SCSI-2-Adapter, IRIX 6.2 (UNIX System V.4, X11R5 Window System, OSF/Motif Toolkit 1.2), Indigo Magic, Vollwartungsvertrag inkl. Telefonsupport, Ricoh A4-Scanner mit automatischem Einzug, Installation, Netzwerkanbindung.

2.161.52 SFR/Monat (Leasing, 36 Monate LZ) oder 66.920 SFR



Asterix in America. Copyright: Les.Ed.Albert René Goscinny/Uderzo



Preisübersicht

SOFTIMAGE

SFR

SOFTIMAGE 3D	Model, Motion, Actor, Matter, Tools, Image- und Objektkonverter, Minerva all, Poly Reduction, Flock & Wave, Entwickler-Kit, Netzwerklizenz	11.920,-
SOFTIMAGE 3D Extreme	wie SOFTIMAGE 3D, zusätzlich Mental Ray, Particles, Meta Clay, Ray Rebels	20.720,-
SOFTIMAGE 3D Extreme FX	wie SOFTIMAGE 3D Extreme, zusätzlich EDDIE und Painterly Effects	29.600,-
SOFTIMAGE Partikel	Partikelsystem	3.760,-
SOFTIMAGE Mental Ray	Mental Ray Renderer	3.760,-
SOFTIMAGE Upd.	SOFTIMAGE 3D Update nach V3.5	3.040,-
SOFTIMAGE EDDIE	Compose, Paint, Morph, Batch, I/O	11.920,-
SOFTIMAGE TOONZ	Scan, Ink & Paint, Composite, Renderer	20.000,-
SOFTIMAGE 3D Schulung	3 Tage Individual-Training SOFTIMAGE 3D beim Kunden	3.000,-
SOFTIMAGE 3D Maintenance	1 Jahr Maintenance mit kostenfreiem Update innerhalb der Laufzeit	2.320,-
SOFTIMAGE 3D Extreme Maint.	1 Jahr Maintenance mit kostenfreiem Update innerhalb der Laufzeit	4.240,-

Adobe

Adobe Photoshop 3.0	Bildretusche und Bildcomposing-Programm für SGI-Maschinen Festlizenz	1.520,-
Adobe Illustrator 3.5	Illustration und Seitenlayoutprogramm für SGI-Maschinen	1.520,-

AVID

MediaSuite Pro für SGI	Komplettes digitales Video und Audio Non-Linear Videoschnittsystem mit integriertem Titelgenerator und vielfältigen Import- und Exportmöglichkeiten	19.920,-
------------------------	---	----------

Silicon Graphics

Indy

Indy 180 MHz R5000SC	Indy, 150 MHz R5000SC, XGE 24-Bit-Grafik, 64 MB, 1.0 GB HD, 1280x1024, 17"-Monitor, IndyCam-Videokamera, Tastatur, Maus, IRIX 5.3	18.720,-
Vollwartung Indy + Support	Wartungsvertrag plus Telefonsupport, Mediumversand auf CD	1.248,-

Indigo²

Indigo ² 250 MHz R4400SC/SI	Indigo ² , 250 MHz R4400SC, IMPACT-Grafik, 64 MB, 2 GB HD, 20"-Monitor, Tast., Maus, IRIX 5.3	31.200,-
Indigo ² 195 MHz R10000SC/HI	Indigo ² , 195 MHz R10000SC, High IMPACT-Grafik, 128 MB, 4 GB HD, 20"-Monitor, Tast., Maus, IRIX 5.3	63.504,-
Vollwartung Indigo ² + Supp.	Wartungsvertrag plus Telefonsupport, Mediumversand auf CD	1.680,-

Peripherie

64 MB RAM	für Indigo, Indigo ²	1.912,-
IMPACT Video	CCIR Video Board für Indigo ² IMPACT (Real Time Video I/O) + Color Space Converter	15.120,-
Cosmo Compress	Full-Motion und Full Screen JPEG Video Kompression/Dekompression	4.160,-
Int. 4 GB DAT-Streamer	internes 4GB 4mm SCSI-DAT Bandlaufwerk	2.640,-
NFS-Server-Software	Network File System ONC3/NFS Software für IRIX 5.3	960,-

Videorekorder, Harddisk-Rekorder

SONY PVW 2800P	1/2"-Farb-Schnittrekorder, eingebauter TBC und TC Reader/Writer, Komponenten, Composite und S-VHS Ein-/Ausgänge, Jog/Shuttle Mode, RS422-Schnittstelle	31.440,-
ProntoVideo-3 Junior	4:2:2 uncompressed Harddisk-Rekorder 2,5 Minuten Aufzeichnungslänge, D1 I/O, SCSI-Anschluß, RS422 Steuerung	23.200,-
ACCOM WSD/E 32S	4:2:2 uncompressed Harddisk-Recorder 32 Sek. Aufzeichnungslänge, analog I/O, SCSI + Ethernet-Anschluß, RS422 Steuerung	24.800,-

Bitte fordern Sie bei Bedarf unsere Gesamtpreisliste an. Die Preise sind zzgl. MwSt., Änderungen und Irrtümer vorbehalten. Es gelten die AGB's der CAA GmbH. Gerne unterbreiten wir Ihnen ein Leasingangebot.